

Easy Screed

La technique du "freescreeing" (arasage libre) ou arasage sans coffrage permet aux entrepreneurs de gagner du temps et réaliser des économies en utilisant la gamme des machines Easy Screed.

Grâce à cette technique, le coffrage n'est nécessaire qu'aux extrémités ouvertes pour retenir le béton. Le béton est coulé avec précision au niveau voulu, un niveau au laser peut être utilisé pour une plus grande efficacité.

Un seul opérateur peut ensuite aisément tirer l'Easy Screed sur la surface à compacter, niveller et homogénéiser. Aucun support de coffrage n'est nécessaire, la machine pouvant opérer sur du béton tendre.

Il existe 3 machines utilisables pour le "freescreeing".

Easy Screed 150 et 200

- Une lame vibrante de 1,5 ou 2 mètres de large
- Moteur essence 4T ou électrique
- Munie d'un manche de 3m avec tête "Twist to tilt" (mécanisme à torsion) et composé de 3 sections, la machine peut être tirée ou poussée sur la dalle au bon angle, ou manœuvrée par le côté
- Profondeur de vibration importante
- Simplicité d'utilisation



Easy Screed 200 avec tête possédant le mécanisme "Twist to tilt" (à torsion)



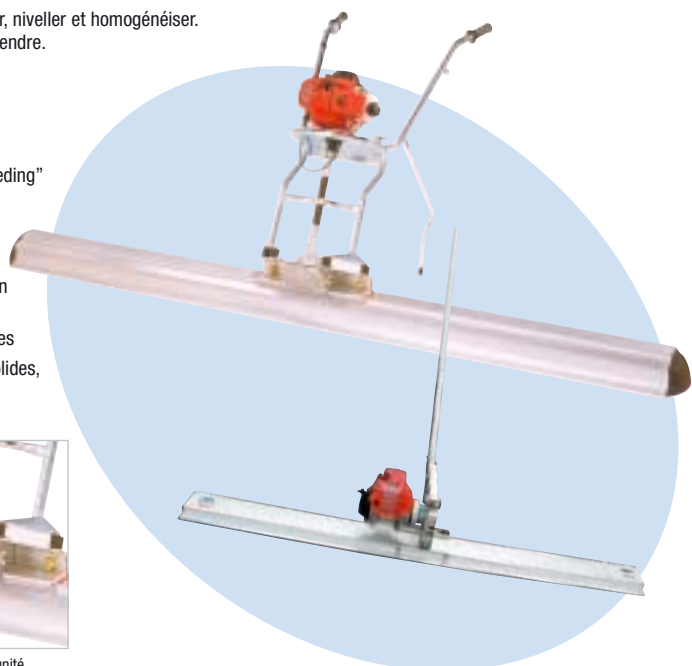
Profilé double pour arasage libre ou avec coffrage



Easy Screed Pro avec unité moteur à accrochage rapide

Easy Screed - Pro

- Double usage : travail en "freescreeing" ou traditionnel avec cadre
- Unité moteur à double poignées
- Moteur à essence à 4 temps
- Hauteur de poignées réglables selon les besoins de l'opérateur
- Lames de 1,5 à 6m interchangeableables
- Poutres aluminium extrêmement solides, transport et entretien faciles.



EASY SCREED

HAND TOOLS

Lisser ou texturer le béton pour une finition parfaite. Ces outils de talochage de surface permettent d'obtenir une finition régulière, idéale pour le passage des truelles mécaniques ou laisser tel quel.

- Torsion du manche pour orienter la lame afin de la tirer ou de la pousser sur la dalle
- Chaque talochuse est équipée d'un manche en 3 parties qui peut 5,4 mètres de long



Talochuse lisseuse "Big Blue" (Grand Bleu)

Lame "bleue" en acier trempé à coins arrondis. Largeur 1200 mm, poids de la tête 11 Kg.



Talochuse lisseuse "Bull Float"

Lame légère en alliage de magnésium avec section renforcée. Largeur 1200 mm, Poids de la tête 6 Kg.



Talochuse lisseuse "Easy Float"

Lame orientable en aluminium. Egalement disponible avec attache fixe. Largeur 900 mm, Poids de la tête 6,5 Kg.



Balai à pelle racluse "Fresno"

Outil mixte (talochage et finition) pour une finition homogène à la brosse. Largeur 900 mm, Poids de la tête 4,8 Kg.



Râteau à béton et pelle à placer le béton

Outils pour mettre le béton en place. Trois fois plus rapides que des pelles et râteliers conventionnels.

Pro Scream

Sections	(m/ft)	0.61/2	1.52/5	2.28/7.5
Fréquence/Pneumatique (Hz)		158	158	158
Fréquence/Essence (Hz)		67	67	67
Consommation (CFM) d'air (M ³ /min)		9 0.26	18 0.52	27 0.78
Poids/Pneumatique (kg/lb)		14 / 31	35 / 77	52 / 115
Poids/Essence (kg/lb)		21 / 46	42 / 93	64 / 141

Largueur de travée (m)	3.5	4	5	6.5	7	8	9.5	10	11	12.5	13	14	15.5
Largueur de la Scream, Essence/Electrique (m)	4.27	4.88	5.8	7.32	7.93	8.85	10.22	10.36	11.73	13.26	13.41	14.78	15.7
Sections nécessaires 0.61m	0	1	0	0	1	0	1	0	1	1	0	1	0
1.52m	1	1	2	0	0	1	0	2	1	2	1	0	1
2.28m	1	1	1	3	3	3	4	3	4	4	5	6	6
Largueur de la Scream Pneumatique (m)	3.81	4.58	5.33	6.86	7.62	8.38	9.91	10.67	11.43	12.95	13.72	14.48	16
Sections nécessaires 0.61m	0	0	0	0	0	0	0	0	0	0	0	0	0
1.52m	1	0	2	0	2	1	2	1	0	1	0	2	0
2.28m	1	2	1	3	2	3	3	4	5	5	6	5	7

NB: le moteur à essence/électrique ajoute 450 mm à la largeur de la machine

Roller Striker

Kit longueur fixe

Le kit du Roller Striker se compose de:

Un tube de longueur fixe : 3,66 m ou 7,92m

Poignée de traction - Moteur Pneumatique / Hydraulique

(avec tuyau hydraulique double de 12m)

Poignée de traction sur côté opposé

Kit à sections variables

Le kit du Roller Striker se compose de:

Tubes- 2,1, 3,1 et 4,1 m (à assembler pour obtenir 2,2, 3,2, 4,2, 5,2, 6,2, 7,2 m)

Poignée de traction - Moteur Pneumatique / Hydraulique

(avec tuyau hydraulique double de 12m)

Poignée de traction sur côté opposé

Raccord de tubes, adaptateur d'entraînement pour extrémité

Tailles de Rouleaux

(m)	3.66	4.26	4.88	5.49	6.1	6.71	7.32	7.92
(ft)	12	14	16	18	20	22	24	26
Poids (kg)	50	57	63	70	77	84	91	98

Groupes moteur

	Pneumatic Drive	Hydraulic Drive
Drive Power (hp/kW)	3.6/2.6	3/2.2
Speed (rpm)	250	500
Pressure (bar/psi)	6.2/90	140/2030
Flow (l/min/cfm)	1410/50	30/1.05
Dimensions (mm)	1500 x 340 x 450	1500 x 340 x 360
Poids (kg)	29	24

Groupe d'alimentation adapté : Belle Major 30/140

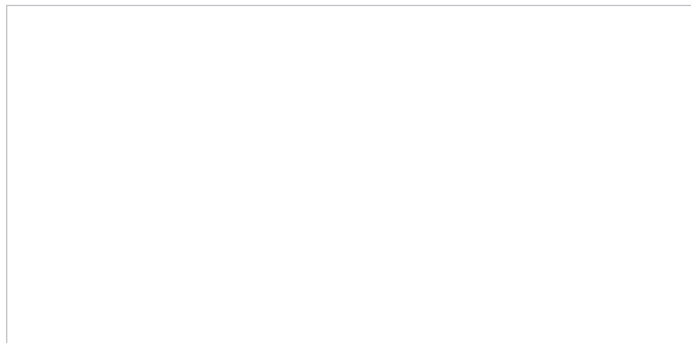
Porto Scream

Modèle	Porto Scream Honda	Porto Scream Robin	Beam 5.2m (17ft)	Beam 6.2 (20ft)	Beam 7.2m (24ft)	Extendible Beam 3.25-5.2m 10-17ft
Puissance (cv/kW)	4/3	4/3	-	-	-	-
Fréquence (Hz)	80	80	-	-	-	-
Force (kN/lbf)	3/174084	3/174084	-	-	-	-
Profondeur de vibration (mm)	150	150	-	-	-	-
Poids (kg)	49	49	48	57	66	56
Dim. l x H x L (mm)	704 x 440 x 1140	704 x 440 x 1140	-	-	-	-

Easy Scream / Easy Scream Pro

Modèle	150/200 Electric	150/200 Petrol	Easy Scream Pro
Puissance (hp/kW)	0.6 / 0.35	1 / 0.74	1.5 / 1.1
Type de moteur	230v/110v	4 Stroke Honda GX22	Honda GX31
Fréquence (Hz)	100	100	83
Poids (kg)	13 / 15	13 / 17	15
Dimensions l x H x L (mm)	430 x 295 x 1500	430 x 295 x 2000	200 x 440 x 1040
Dimensions en caisse (mm) l x H x L	300 x 300 x 1600	300 x 300 x 2100	600 x 810 x 310
Largueur de la lame (mm)	1500 / 2000	1500 / 2000	1500, 1900, 2500, 3000, 3750, 4250, 5000, 5500, 6000
Poids de la lame	-	-	6.15 kg par mètre

Autres produits pour le béton : bétonnières, truelles mécaniques, aiguilles vibrantes



C O N C R E T I N G • C O M P A C T I O N • S A W I N G • P O W E R

Belle Group Siège Social: Sheen nr Buxton Derbyshire SK17 0EU GB

Tel: +44 (0)1298 84606

Fax: +44 (0)1298 84722

email: sales@belle-group.co.uk

Belle Group Willersey: Willersey Ind. Est. Willersey Worcs WR12 7RR GB

Tel: +44 (0)1386 858482

Fax: +44 (0)1386 858378

email: sales@panther-ltd.com

Belle Group Pièces Détachées: Bode Business Park Unit 5 Ball Haye Green Leek Staffs ST13 6BW GB

Tel: +44 (0)1538 380000

Fax: +44 (0)1538 380038

email: spares@belle-group.co.uk

Belle Group Europa: 4711 NC ST Willebrord NETHERLANDS

Tel: +31 (1)65 38 2808

Fax: +31 (1)65 38 2809

email: sales@belle-group.co.uk

Belle Group France: 94022 Creteil Cedex FRANCE

Tel: +33 (1)49 81 68 32

Fax: +33 (1)43 39 94 40

email: sales@belle-group.co.uk

Belle Equipos: Calle Doctor Calero 19 Centro TUTTI local 22 28220-Majadahonda (Madrid) SPAIN

Tel: +34 91 6362043

Fax: +34 91 6341535

email: belleequipos@belleequipos.com

Belle Group Inc.: P.O. Box 13225 Roanoke VA 24032 USA

Tel: +1 (540) 345-5090

Fax: +1 (540) 345-5091

email: thaney@bellegroup.net

Belle Poland Ltd.: ul. Tomaszowska 26 96-200 Rawa Mazowiecka near Warsaw POLAND

Tel: +48 0-46 814-40-91, 92

Fax: +48 0-46 814-47-00

email: sales@belle-group.co.uk

www.belle-group.co.uk

béton

Règles et poutres
vibrantes
Rouleaux arraseurs
Talocheuses et
outils manuels



béton

Le meilleur des équipements pour le béton

Belle Group est un expert des technologies liées à l'exploitation du béton avec près de 30 ans d'expérience dans le domaine de la fabrication d'équipements.

Belle Group propose une large gamme d'équipements pour le béton : règles vibrantes, rouleaux araseurs, talocheuses et outils manuels:

Pro Screed

La Pro Screed (poutre lisseuse vibrante) offre aux entrepreneurs spécialistes des revêtements de sol une machine extrêmement polyvalente susceptible de convenir à toutes les applications de dalles de béton. La Pro Screed version standard peut maintenir de très strictes tolérances sur des largeurs de travée très importantes et vibrer jusqu'à 300 mm de profondeur.

La Pro Screed est appréciée des entrepreneurs pour sa polyvalence, elle peut être assemblée avec des sections jusqu'à 25 m au total. La Pro Screed est tirée par des treuils le long de la dalle, elle vibre, arase et nivelle en un seul passage.

Pneumatique

La Pro Screed pneumatique vibre sur toute sa longueur grâce à une série de petits pistons vibreurs.

Essence/Électrique

Cette Pro Screed dispose d'un arbre équipé sur toute sa longueur de poids excentriques qui génère des niveaux de vibration élevés. Elle est disponible avec moteur Honda Gx240 ou moteur électrique de 400V. Facile à entretenir, la poutre est rigidifiée par des supports haute résistance graissables.



PRO SCREED

Les Caractéristiques de la Pro Screed

- Facile à assembler sur le chantier avec un nombre d'outils limité
- Montage en fonction de la largeur de la dalle, en combinant 3 largeurs de sections : 2,28 m, 1,56 m, 0,6 m
- Les possibilités de réglage permettent d'obtenir les tolérances les plus strictes. Chaque jonction de section peut s'ajuster à + ou - 2° pour réaliser des profils bombés ou des radiers
- Avec un approvisionnement en béton bien organisé, il est possible d'atteindre un rendement de 75m³/H
- De nombreux accessoires sont disponibles afin de pouvoir oeuvrer sur des chantiers spécialisés tels que : tabliers de ponts, profils de routes et réservoirs circulaires



Un seul passage pour vibrer, araser et niveller

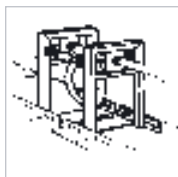


Dalle routière de grande épaisseur

Les Accessoires de la Pro Screed



Extrémité haute résistance spécifique pour tablier de pont



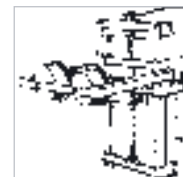
Support réglable pour profil bombé ou radier



Extrémité avec pivot pour réservoir circulaire



Extensions avec hanse, de 150, 300 ou 450mm



Support d'extrémité réglable avec rouleaux

Rouleau Araseur

Un rouleau rotatif arase le béton au niveau souhaité. Simplicité, vitesse et précision en font une machine idéale pour les entrepreneurs.

Le Roller Striker permet le lissage et la finition des dalles en béton. L'effet rotatif du roller laisse l'agrégat en surface de dalle, ce qui renforce considérablement le sol et le prépare au passage des truelles mécaniques.



Kit d'assemblage du rouleau araseur



Assemblage rapide à la taille souhaitée



Opération de traction simple



Moteur hydraulique ou pneumatique



ROLLER STRIKER

Les Caractéristiques du Rouleau Araseur

- Pneumatique avec l'utilisation d'un simple compresseur de chantier
- Hydraulique avec l'utilisation d'un groupe hydraulique Belle Major 30/140
- Montage facile, mise en oeuvre simple
- Machine idéale pour dalles de béton à même le sol, en terrasse ou sur sol en pente
- Nettoyage facile



Rouleau Araseur

Les Caractéristiques du Rouleau Araseur

Le modèle Roller Striker est disponible en 2 versions : longueur fixe ou variable

- **Version fixe:** tubes conventionnels pour un nivellement rapide et précis
- **Version à sections:** Facile à transporter, à assembler en fonction de la taille désirée. Kit composé de 3 tubes interchangeables permettant 6 longueurs de rouleaux différentes

Porto Screed - Double profilé

La Porto Screed arase et vibre le béton au niveau défini par le coffrage sur une travée pouvant atteindre 7 mètres.

Le moteur se fixe facilement sur les profilés de longueur fixe ou sur les profilés extensibles dont la longueur est réglable. Après avoir coulé le béton au niveau souhaité, on tire la Porto Screed par la poignée centrale ou par les poignées d'extrémités optionnelles. Le béton est parfaitement vibré jusqu'à une profondeur de 150 mm, prêt pour le travail de finition avec une talocheuse Easy Float ou un hélicoptère Pro Trowel.



Courroie et vibreur entièrement encastrés



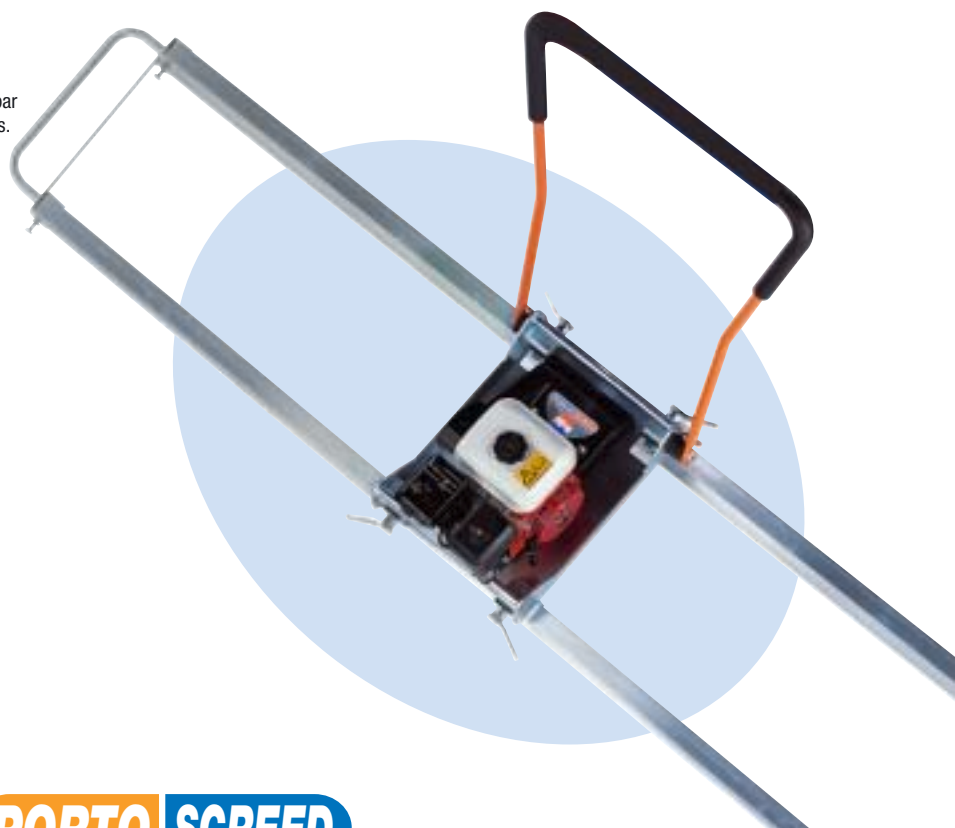
Profilés extensibles



Montage des profilés sans outils pour un assemblage rapide



Facile à transporter



PORTO SCREED

Les Caractéristiques du Rouleau Araseur

- Poignées anti-vibration pour le confort de l'opérateur
- Unité de vibration à mise en place rapide (sans outils)
- Choix de profilés en aluminium de longueur fixe ou de profilés extensibles
- Démontage rapide pour le nettoyage, le transport et l'entreposage
- Poignées de traction d'extrémité optionnelles rigides ou avec corde
- Courroie et vibreur entièrement encastrés pour la sécurité et la protection du moteur
- Unité de vibration montée sur plaque pour un nettoyage facile et une protection contre la corrosion
- Traction facile sur rail ou sur cadre de coffrage



Tablier d'extrémité avec poignées de levage



Porto Screed